

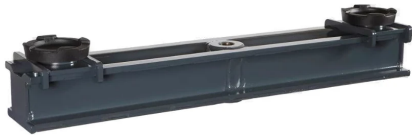


# Achstraverse, Kapazität 20 t

Kapazität 20'000 kg

AC T4-1

Art. Nr.: 58 665 00



## Beschreibung

- Ideal zum Abstützen der Achse, während Arbeiten am Differentialgetriebe
- Zur sicheren Zweipunktaufnahme an der Achse oder wenn am Differential nicht angehoben werden darf
- Kombinierbar mit diversen Adaptern: FG100, FG200, FW2, US

## Technische Daten

<b>Kapazität</b>	20 t
<b>Länge</b>	920 mm



## Spezifikationen

### **Einsatzgebiet**

- Garagen
- Betriebsgaragen
- Nutzfahrzeug Werkstätten