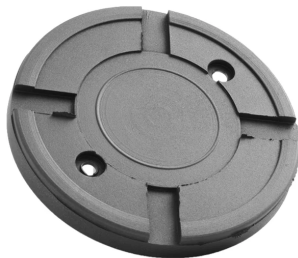




Gummiteller mit Stahlplatte

passend für SLIFT / IME

Art. Nr.: GK122/12



böck automotive
lifting
solutions

Beschreibung

passend für:

SLIFT / IME

Technische Daten

Ø	122 mm
a	116 mm
b	80 mm
d	12 mm



kg

0.15

Spezifikationen

Einsatzgebiet

Garagen