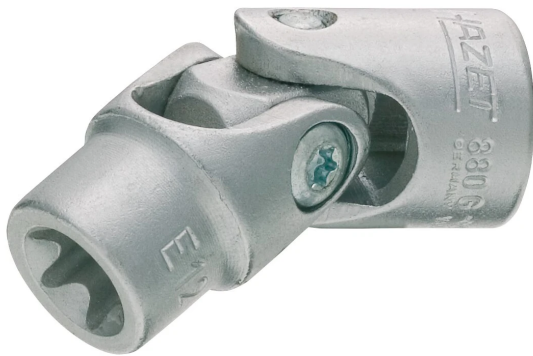




HAZET Steckschlüsseinsatz TORX® 880G-E10



Art. Nr.: 880G-10



Beschreibung

- Steckschlüssel-Einsatz 880 G-E
- Innenvierkant Antrieb 10 mm = 3/8 Zoll
- für Aussen TORX® Profil E10
- mit Gelenk
- Anwendung: z.B. Getriebe Verschraubungen (für Aussen TORX® Schrauben)
- Mit Gelenk - zum Einsatz an schwer zugänglichen Stellen und zur Umgehung von Störkanten
- Made In Germany
- Für Handbetätigung

Technische Daten

Oberfläche verchromt, poliert



Antrieb	Vierkant 10 mm (3/8 Zoll)
Abtrieb	Aussen TORX® Profil
Schlüsselweite	E10
Abmessungen / Länge	44 mm
Durchmesser d1 (am Abtrieb)	13.8 mm
Durchmesser d2 (am Antrieb)	19 mm
Netto-Gewicht	0.06 kg
