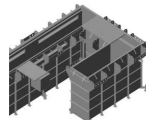




"HDC"-Unterflurzugang" als separater seitlicher Zugang zur Arbeitsgrube

Art. Nr.: INNOFLEX-
SE



Beschreibung

Einschliesslich Zugangstreppe mit Sicherheitsgeländer im Aussenbereich der Grube gem. BGR 157.

Der Unterflurzugang zur Arbeitsgrube besteht aus strukturlackiertem Stahl (Innenlackierung). Boden aus lackiertem Riffelblech (Gitterberostung auf Anfrage) im Treppen- und Zugangsbereich. Ausreichende und energiesparende LED-Beleuchtung nach IP 55.

Die vorgeschriebene Belüftung der Unterfluranlage erfolgt über die zentrale Belüftung der Arbeitsgrube.



Spezifikationen

Einsatzgebiet

- LKW-Garagen
- Nutzfahrzeug Werkstätten
- Verkehrsbetrieb