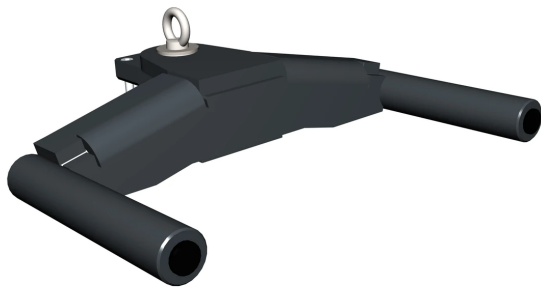




MAHA MA STAR 6.5 (STOCK) - grau

Traglast 6'500 kg



Art. Nr.: VP 451189



Beschreibung

Die Fünf-Sterne-Hebebühne MA STAR 6.5 mit stabilen und verwindungsfreien Hubsäulen aus gekantetem H-Profil hebt PKW und Transporter bis zu einem Gesamtgewicht von 6,5 t. In ihrer Anwendung garantiert die Zwei-Säulen-Hebebühne durch ihr Spindel-Mutterpaket mit Gewinde-Selbsthemmung, die Mutterbruchererkennung „Giraffe“ (patent pending) und die Motorbremse 3-fache Sicherheit (triple safety). Darüber hinaus besticht die MA STAR durch ihre unkomplizierte Inbetriebnahme („plug and play“) sowie ihre intuitive, über LED geführte Bedienung.

Beschreibung:

- Traglast 6'500 kg
- triple safety
- Symmetrische Tragarme
- Variable Aufstellweite
- Aufnahme von Kleinfahrzeugen bis Transporter mit langem Radstand
- Hochwertige Pulverbeschichtung:



- fenstergrau, RAL 7040 (Säulen)
- anthrazitgrau, RAL 7016 (Hubschlitten, Tragarme)

Lieferumfang:

- 2 Säulen mit Bediengehäuse an Bediensäule
- 4 symmetrische Tragarme doppelt teleskopierbar
- Aufnahmeteller-Stecksystem
- Kabelbrücke
- Spindelöl (0,5 l)
- Betriebsanleitung und Prüfbuch
- EG Konformitätserklärung CE
- Transportverpackung

Technische Daten

Traglast max	6'500 kg
Hubhöhe max.	2'065 mm
Hub-/Senkzeit (lastabhängig)	ca. 44/44 s
Unterschwenkhöhe gesamter Tragarm	144 mm
Verstellbereich Aufnahmeteller	85 - 115 mm
Aufnahmebereich Tragarme	1'037 - 1'987 mm
Gesamtbreite*	4'192 mm
Aussenmass Grundplatten*	4'043 mm
Äussere Säulenweite*	3'603 mm
Lichte Säulenweite*	2'973 mm
Durchfahrbreite	2'630 - 2'780 mm
Säulenhöhe	3'243 mm



Gesamthöhe max. (mit Kabelbrücke)	5'193 mm
Antriebsleistung	2 x 4,0 kW
Spannungsversorgung	3/N/PE 400 V 50 Hz
Absicherung	32 A
Gewicht	1'520 kg
Verpackungsmasse (L x B x H)	2 Packstücke à 3'185 x 800 x 1'100 mm
Geforderte Betonqualität	C 20/25
	<ul style="list-style-type: none">• Geforderte Mindestbetonplattendicke ohne Estrich min. 220 mm

*Mass bezogen auf Durchfahrbreite 2630 mm

Spezifikationen

Einsatzgebiet	<ul style="list-style-type: none">• Betriebsgaragen• Garagen• Pneuhäuser• Nutzfahrzeug Werkstätten
----------------------	---