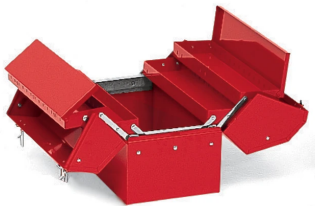




Werkzeugkasten Snap-on

Art. Nr.: KRW48C



Snap-on®

Beschreibung

- Geteilte obere Öffnung für Werkzeugzugang
- Auskragende Ablagen auf beiden Seiten der Abdeckung, Tragegriff

Technische Daten

| | |
|------------------------------|------------------------------------|
| Herkunftsland | CHN |
| Abmessungen, Zoll | 18 x 10 x 13-1/4 |
| Kubik | 25,07cm ³ |
| Beschreibung/Merkmale | Freischwinger Deckel (Blue-Point®) |
| Quadratcentimeter | 3,07cm ² |