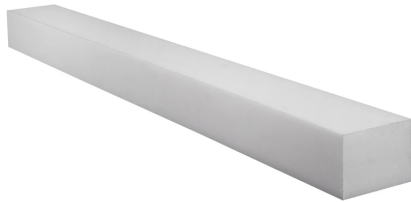




Bloc de polymère long, 95 mm hauter

convient pour UNIVERSELL



Numéro d'article PE-
900-
SH-
95



Description

Convient pour les prises en charge de grandes surfaces sur les ponts élévateurs à vérins à poutres plates, les ponts élévateurs à ciseaux, à faible course ou à double ciseaux.

- faible poids
- indéformable et antidérapant
- Ces supports sont disponibles en différentes couleurs, hauteurs et longueurs

Spécifications techniques



a	1355 x 140 mm
h	95 mm
kg	2.80

Spécifications

- Domaine d'application**
- Garages
 - Centres d'examen