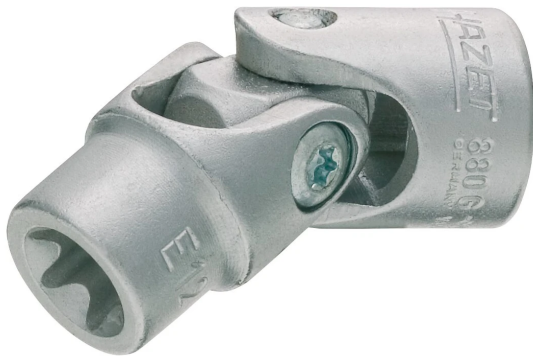




# HAZET Douille TORX® 880G-E10



Numéro d'article 880G-10



## Description

- Douille 880 G-E
- carré d'entraînement intérieur 10 mm = 3/8 pouce
- pour profil extérieur TORX® E10
- avec articulation
- Application : par ex. vissage d'engrenages (pour vis TORX® extérieures)
- Avec articulation - pour l'utilisation dans des endroits difficiles d'accès et pour contourner les arêtes gênantes
- Fabriqué en Allemagne
- Pour actionnement manuel

## Spécifications techniques

<b>Surface</b>	chromée, polie
<b>Entraînement</b>	Carré 10 mm (3/8 pouces)



---

<b>Sortie</b>	profil extérieur TORX
<b>Ouverture de clé</b>	E10
<b>Dimensions / longueur</b>	44 mm
<b>Diamètre d1 (à la sortie)</b>	13.8 mm
<b>Diamètre d2 (à l'entraînement)</b>	19 mm
<b>Poids net</b>	0.06 kg

---