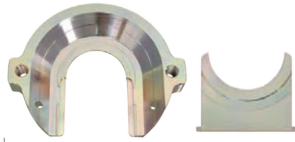




# Plaque de traction/compression Mercedes Sprinter GEDORE KLANN EXPERIENCE

Numéro d'article KL-0041-5020  
Code EAN 4046459122128



## Description

**Convient pour l'essieu avant du Mercedes Sprinter (W906) et du VW Crafter (2E/2F) avec traction arrière**

- pour le démontage et le montage de l'unité de roulement de roue directement sur le véhicule
- nécessaire pour les moyeux de roue sans alésage central
- uniquement en combinaison avec KL-0041-521 K
- pièces d'entraînement supplémentaires nécessaires !