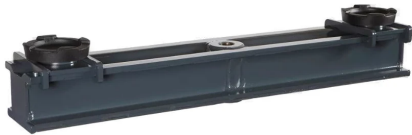




# Traverse d'essieu, Capacité de 20 t

Capacité 20'000 kg

AC T4-1



Numéro d'article 58  
665  
00



## Description

- Idéal pour soutenir l'essieu pendant les travaux sur le différentiel.
- Pour une fixation sûre en deux points sur l'essieu ou lorsque le différentiel ne peut pas être soulevé
- Peut être combiné avec divers adaptateurs : FG100, FG200, FW2, US

## Spécifications techniques

Capacité	20 t
longueur	920 mm



## Spécifications

### Domaine d'application

- Garages
- Garages d'entreprises
- Ateliers pour véhicules utilitaires