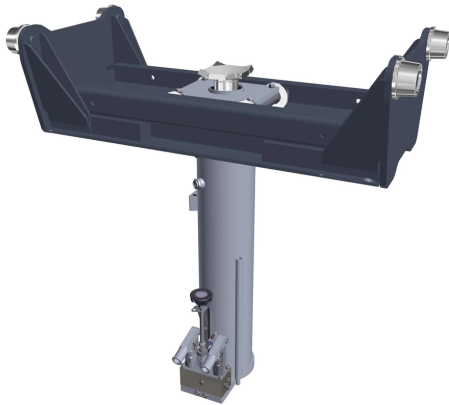




Vérin de fosse hydraulique manuel

Capacité de charge 16'500 kg, 1x télescope, suspendu à des rails

MAHA MPJ 16.5/750 1S HM



Numéro d'article VP
454275



Description

Le vérin de fosse monté en suspension permet de lever jusqu'à 16,5 tonnes. Le vérin de fosse pour rails supérieurs avec châssis bien embouti et course de piston de 750 mm est adapté aux opérations avec ou sans traverse d'essieu ou système d'appui. En option, la commande hydraulique peut être complétée par une commande rapide pour un déplacement rapide de la course de piston ainsi que par un moteur pneumatique pour le levage sous charge. Pour s'adapter de manière optimale à la fosse de travail, le châssis peut être ajusté de 140 mm.

Commande :

- Pompe manuelle précise et conviviale pour la course rapide et la course en charge
- Abaissement sensible et précis du vérin de fosse grâce à un système éprouvé avec commande homme mort intégrée



Montage :

- Pour un déplacement précis, le vérin de fosse est guidé par des rails sur le bord supérieur de la fosse.
- Déplacement facile du cric garanti, car tous les galets de roulement sont équipés de roulements à aiguilles dans le sens transversal et longitudinal
- Longue course totale de 750 mm pour atteindre les agrégats situés loin en hauteur
- Le cric de fosse est équipé d'un châssis P embouti vers le bas, dans lequel on peut intégrer la traverse d'essieu de manière neutre en hauteur.
- Il est également possible d'utiliser un châssis droit en S.
- Système modulaire de châssis variable pour les largeurs de fosse les plus diverses (700 - 1200 mm) en combinaison avec différentes variantes de rouleaux et degrés de dégagement pour s'adapter aux conditions de la fosse de travail.
- Tiges de piston protégées contre la corrosion grâce à l'autolubrification
- Le revêtement par poudre de haute qualité protège contre les liquides agressifs et augmente l'aspect de valeur à long terme.

Contenu de la livraison :

- Cric de fosse avec pompe à main
- Chariot avec châssis P embouti et galets de roulement pour rails
- griffe standard 120 x 120 mm
- Manuel d'utilisation et livret de contrôle
- Déclaration de conformité CE
- Couleur : corps de base du cric RAL 7040
 - Pièces rapportées et châssis RAL 7016

Spécifications techniques

Capacité de charge max. 16'500 kg

Course de levage 750 mm

Niveaux de levage 1



Hauteur de levage min. par rapport au rail à galets	69 mm
Profondeur de levage de la fosse par rapport au rail à galets	1'070 mm
Hauteur de levage max. au-dessus du rail à galets	681 mm
Distance entre les rails de roulement, dimensions intérieures	700-1'200 mm
Réglage du châssis	140 mm
Largeur du support de rouleaux	40 mm
Inclinaison du support de rouleaux	8 % / 4,6 °
Ecart de parallélisme des rails de roulement max.	10 mm
Diamètre des galets de roulement (au collet)	80 (95) mm
Diamètre intérieur/extérieur du logement	45/70 mm
Diamètre de la tige de piston	70 mm
Quantité/qualité d'huile	9,5 l / HLP-D 10
Entraînement	hydraulique manuel
Pression de service	254 bar
Poids	239 kg

Spécifications



Domaine d'application

- Garages d'entreprises
- Garages
- Garages pour camions
- Ateliers pour véhicules utilitaires
- Centres d'examen