



ACHSFREIHEBER FÜR HEBEBÜHNEN

**FL60-I / FL120-I
FL160-I / FL200-I**



Kapazität: 6 / 12 / 16 / 20 t
Kolbenhub: 200 mm

Lufthydraulischer Achsfreiheber mit 1 Zylinder

Schnelle und präzise Lufthydraulik mit Eilgang auf- und abwärts

Innovatives und modernes Design mit Bedienungspanel in ergonomisch korrekter Arbeitshöhe

Passend für alle Hebebühnen aufgrund justierbaren Fahrgestells¹

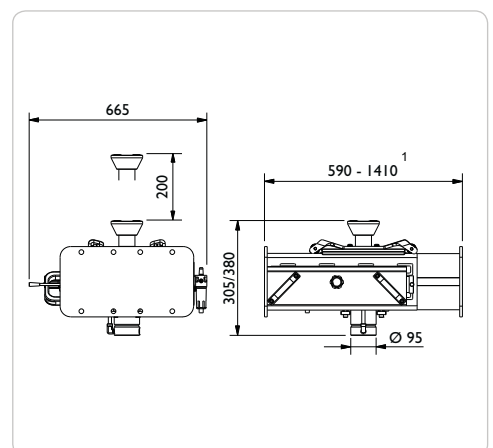
Auf Kundenwunsch einstellbare Positionierung des Hubsattels

Seitwärts verschiebbarer Hubzylinder

2-Hand Totmannsteuerung und Sicherheitsventil für maximale Sicherheit

Serienmäßig 1 Stück Verlängerung

Bei Bestellung bitte immer das Maßblatt ausfüllen (Seite 64)



	FL60-I	FL120-I	FL160-I	FL200-I
Kapazität	6 t	12 t	16 t	20 t
Kolbenhub	200 mm	200 mm	200 mm	200 mm
Min. Höhe	305 mm	380 mm	380 mm	380 mm
Max. Höhe	505 mm	580 mm	580 mm	580 mm
Breite ¹	590-1410 mm	590-1410 mm	590-1410 mm	590-1410 mm
Tiefe	665 mm	665 mm	665 mm	665 mm
Betriebsdruck	8 - 12 bar	8 - 12 bar	8 - 12 bar	8 - 12 bar
Min. Luftverbrauch	350 l/min	350 l/min	350 l/min	350 l/min
Gewicht	200 kg	200 kg	200 kg	200 kg

¹ Rahmenbreiten: 590-890 mm / 850-1150 mm / 1110-1410 mm

- Die Kapazität des Achsfreihebers darf 0,66 x Kapazität der Hebebühne nicht überschreiten



ACHSFREIHEBER FÜR HEBEBÜHNEN

FL60-2 / FL120-2 FLI60-2 / FL200-2



Kapazität: 6 / 12 / 16 / 20 t
Kolbenhub: 200 mm

Lufthydraulischer Achsfreiheber mit 2 Zylindern

2 individuell steuerbare und seitwärts verschiebbare Hubzylinder
Schnelle und präzise Lufthydraulik mit Eilgang auf- und abwärts
Innovatives und modernes Design mit Bedienungspanel in ergonomisch korrekter Arbeitshöhe
Passend für alle Hebebühnen aufgrund justierbaren Fahrgestells¹
Auf Kundenwunsch einstellbare Positionierung des Hubsattels
2-Hand Totmannsteuerung und Sicherheitsventil für maximale Sicherheit
Serienmäßig 2 Stück Verlängerungen



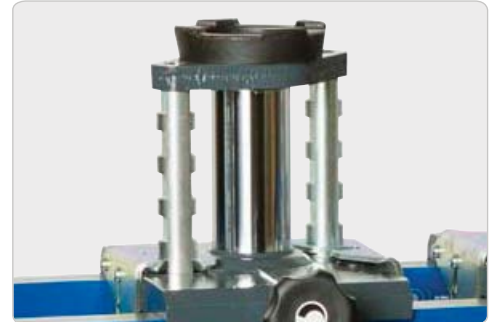
FL60-2M / FL120-2M FLI60-2M / FL200-2M



Kapazität: 6 / 12 / 16 / 20 t
Kolbenhub: 200 mm

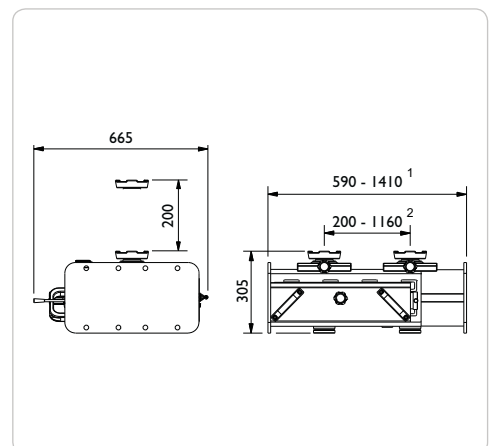
Lufthydraulischer Achsfreiheber mit 2 Zylindern und einem automatischen, mechanischen Sicherheitsschloss

Die mechanischen Sicherheitsschlösser bieten maximale Bediensicherheit vor unbeabsichtigter Absenkung



Bei Bestellung bitte immer das Maßblatt ausfüllen (Seite 64)

	FL60-2 FL60-2M	FL120-2 FL120-2M	FLI60-2 FLI60-2M	FL200-2 FL200-2M
Kapazität	6 t	12 t	16 t	20 t
Kolbenhub	200 mm	200 mm	200 mm	200 mm
Min. Höhe	305 mm	305 mm	305 mm	305 mm
Max. Höhe	505 mm	505 mm	505 mm	505 mm
Breite ¹	590-1410 mm	590-1410 mm	590-1410 mm	590-1410 mm
Tiefe	665 mm	665 mm	665 mm	665 mm
Hubpunkte ²	200-1160 mm	200-1160 mm	200-1160 mm	200-1160 mm
Betriebsdruck	8 - 12 bar	8 - 12 bar	8 - 12 bar	8 - 12 bar
Min. Luftverbrauch	350 l/min	350 l/min	350 l/min	350 l/min
Gewicht	202 kg	202 kg	202 kg	202 kg



¹ Rahmenbreiten: 590-890 mm / 850-1150 mm / 1110-1410 mm

² Abstand zwischen Hubpunkte: 200-640 mm / 200-990 mm / 200-1160 mm

- Die Kapazität des Achsfreihebers darf 0,66 x Kapazität der Hebebühne nicht überschreiten