

# Road Force® Elite

Die weltweit schnellste Diagnose Auswuchtmaschine

NEU!

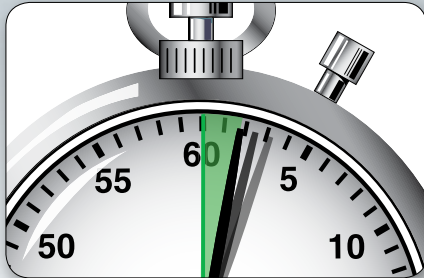


**HUNTER**

# Road Force Touch® auf einen Blick

**EXKLUSIV**

**Noch schneller!** .....



- ✓ Führen Sie eine Strassenkraftmessung durch und wuchten schneller als herkömmliche Auswuchtmaschinen

**PATENTIERT**

**Visuelles System** .....



- ✓ Eliminiert Fehlermöglichkeiten
- ✓ Mehr Informationen in kürzerer Zeit

**PATENTIERT**

**Diagnose durch Lastrolle**



- ✓ Löst Vibrationsprobleme
- ✓ Identifiziert Seitenzug des Fahrzeugs
- ✓ Sorgt für besseres Fahrgefühl



Abbildung mit Optionen



**PATENTIERT**

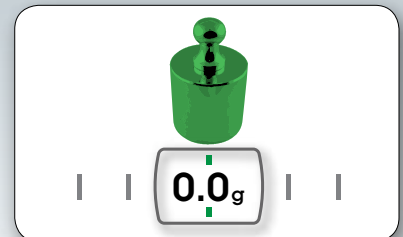
### Verbessertes SmartWeight



- ✓ Noch besseres Auswuchten
- ✓ Maximales Ergebnis
- ✓ Mehr Einzelgewichts Anbringung

**PATENTIERT**

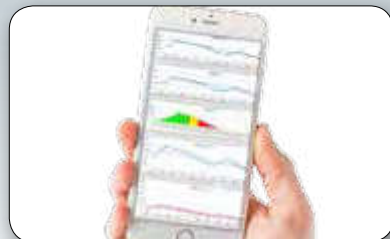
### eCal Automatische Kalibration



- ✓ Wirkliche "Selbstkalibrierung"
- ✓ Keine Eingabe durch den Bediener notwendig

**EXKLUSIV**

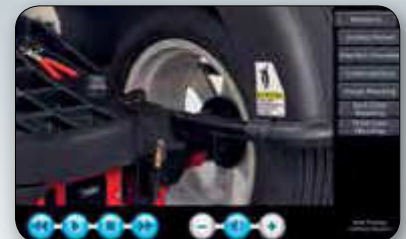
### HunterNet



- ✓ Anzeige Maschinen Nutzung
- ✓ Anzeige Gewicht Nutzung

**EXKLUSIV**

### Videos verfügbar



- ✓ Einfaches Training
- ✓ Verbessert die Qualität

**PATENTIERT**

### CenteringCheck



- ✓ Garantiert richtige Zentrierung
- ✓ Verhindert Aufspannfehler

**STANDARD**

### Touchscreen Schnittstelle



- ✓ Intuitive Schnittstelle
- ✓ Bedienung schnell erlernbar

# Die visuelle Road Force® Elite Technologie bietet mehr



Standard Auswuchtmaschine

VS.



Hunter Road Force® Elite

1:15-3:00+

**Anfang bis Ende**

-Plus-



Raddimensionen  
*MANUELL*



Gewichtsauswahl  
*MANUELL*



Speichenposition



Felgenprofil



SmartWeight® Optimierung



Felgen Rundlauf



Strassenkraftmessung



Reifen - Seitenzug



Fehlerprüfung



Matchergebnis Vorhersage



Nicht geführtes Auswuchten

1:10

**Anfang bis Ende**

-Plus-



Raddimensionen  
*AUTOMATISCH*



Gewichtsauswahl  
*AUTOMATISCH*



Speichenposition  
*AUTOMATISCH*



Felgenprofil  
*AUTOMATISCH*



SmartWeight® Optimierung  
*AUTOMATISCH*



Felgen Rundlauf  
*AUTOMATISCH*



Strassenkraftmessung  
*AUTOMATISCH*



Reifen - Seitenzug  
*AUTOMATISCH*



Fehlerprüfung  
*AUTOMATISCH*

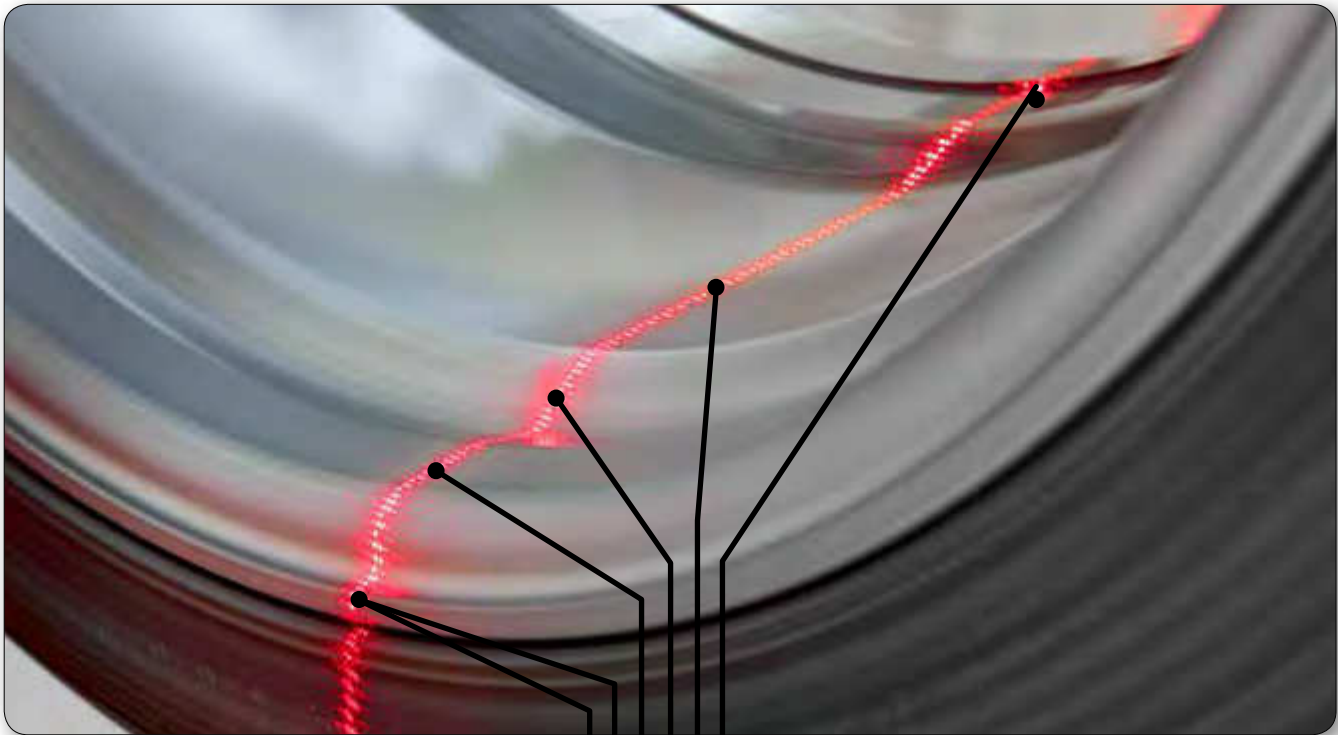


Matchergebnis Vorhersage  
*AUTOMATISCH*



Geführtes Auswuchten

# mehr Vorteile in kürzerer Zeit!



## Raddimensionen *AUTOMATISCH*



Gewichtsposition wird automatisch ermittelt

## Gewichtsauswahl *AUTOMATISCH*



Wählt Klebe- oder Schlaggewichte aus

## Felgen Rundlauf *AUTOMATISCH*



Kalkuliert Matchergebnis



## Speichenposition *AUTOMATISCH*

Ermittelt automatisch "Hinter Speichen Position"



## SmartWeight® Optimierung *AUTOMATISCH*

Gibt mehr Möglichkeiten für Einzelgewichte



## Felgenprofil *AUTOMATISCH*

Scant 3-Dimensional die Felge



## Reduziert Bedienerfehler

- ✓ Automatische Messung der Raddaten
- ✓ Automatische Auswahl des Gewichtemodus
- ✓ Automatische Messung des Rundlaufs

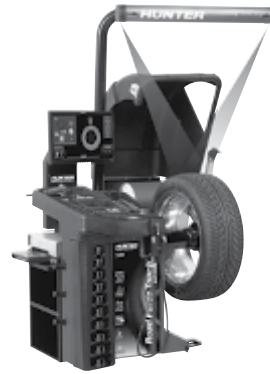
# Die Road Force® Elite wuchtet mehr als 47% schneller als frühere Modelle



**GSP9712**  
(Generation 1 und 2)  
Älter als 18 Jahre



**GSP9722**  
(Generation 3)  
Älter als 10 Jahre

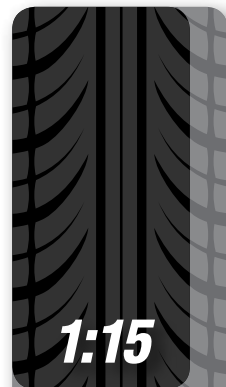
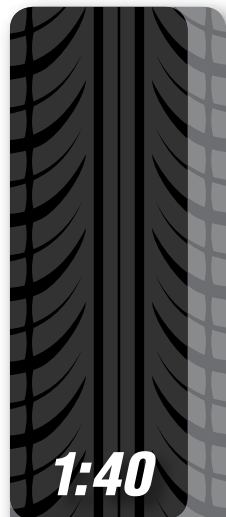
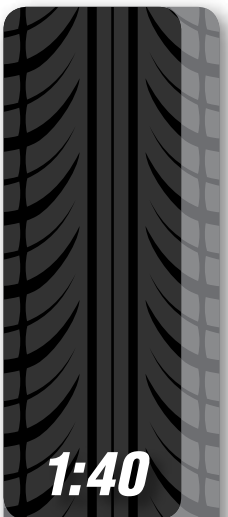


**Road Force Touch**  
(Generation 4)  
Älter als 4 Jahre

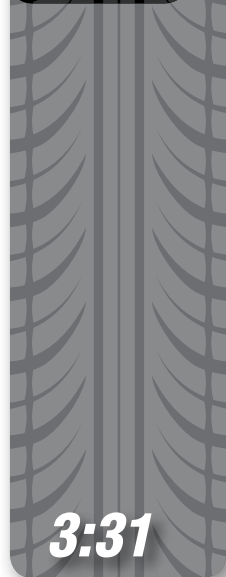
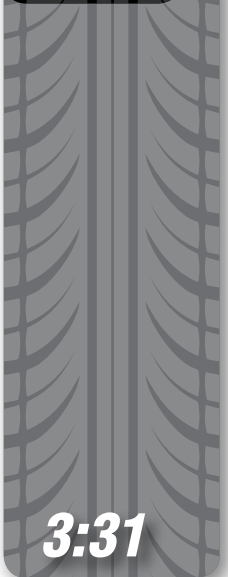


**Road Force® Elite**  
(Generation 5)  
Einführung April 2016

Wuchtet und misst die radiale Strassenkraft



Wuchtet und beseitigt radiale Strassenkraft



**19%**  
Einsparung!

**47%**  
Einsparung!

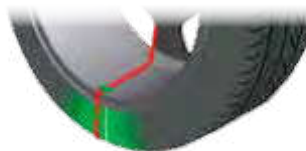
**EXKLUSIV**

# Die intuitive Benutzeroberfläche erleichtert die Bedienung

## Auswuchten



Sprache ändern durch antippen der Länderfahne



TruWeight™ gibt Ihnen die Auswahl und Platzierung des Ausgleichsgewichtes an

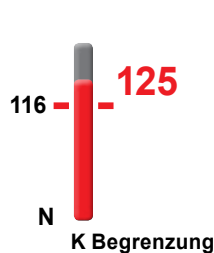


Schnittmodell zeigt den gewählten Auswuchtmodus



Felgendimension wählen, nur durch antippen.

## Strassenkraftmessung



Die Strassenkraftmessung zeigt den gemessenen Wert und das Limit



Der Aktuelle Zustand des Reifens und der Felge werden angezeigt



Einfache Grafiken zeigen, wie die Radmontage zu optimieren ist



Farbcodierungen zeigen die Strassenkraftveränderungen an

# Strassekraftmessung löst Ihre Vibrationsprobleme

Problem / Lösung

Ihr Kunde reklamiert Vibrationsprobleme...



Hersteller Service Informationen empfehlen die Strassenkraftmessung als Vibrations- Lösung

Eine simulierte Strassekraftmessung simuliert das Problem



Die Road Force Touch Wuchtmaschine identifiziert die Radiale Kraftschwankung der Radmontage

Eine unbekannte Kraft verursacht eine Vibration



Die Vibration wird von den Rädern, über die Lenkung, zum Lenkrad übertrage

Spezial Sensoren ermitteln die Vibration



Die Road Force Touch Wuchtmaschine ermittelt die Radialkraft mit empfindlichen Instrumenten

Wie arbeitet das System



## Drehen Sie den Reifen auf der Felge



Match Mounting bringt den härtesten Punkt des Reifens und den niedrigsten Punkt der Felge zusammen und sorgt so für optimalen Rundlauf.

## Ein zufriedener Kunde verlässt Ihre Werkstatt



✓ Ihr Kunde verlässt die Werkstatt, mit völlig neuem Fahrgefühl.

## Match Mounting beseitigt die Vibration



Die Road Force Touch Wuchtmaschine ordnet beide Werte, nach der Match Methode der Hersteller, zueinander.

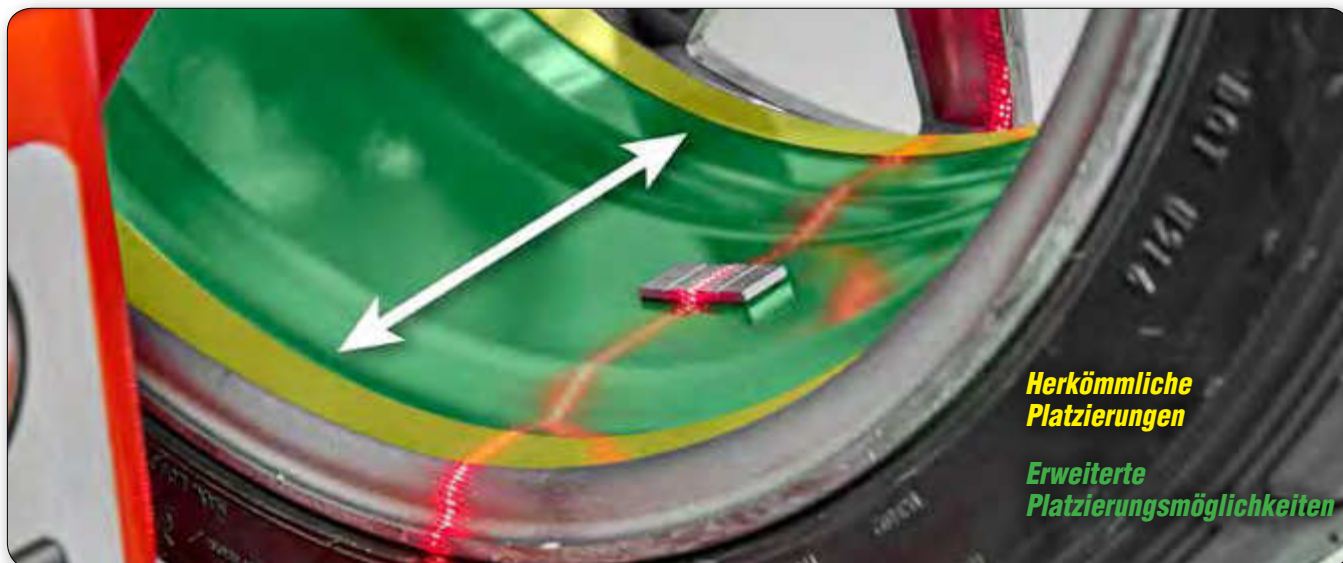
## Ein zufriedener Kunde verlässt Ihre Werkstatt



✓ Radialkraftschwankung ist minimiert und dem Kunden eine ruhige Fahrt gewährleistet.

# Verbessertes SmartWeight®

Zusätzliche Gewichtsplatzierungen sparen Zeit und Geld



Das visuelle Road Force Elite System verbessert die Genauigkeit und erhöht die Platzierungsmöglichkeit

4

Moderne Fahrzeuge sind **4x** empfindlicher für die statische, als für die dynamische Unwucht.

66

Vermeidung von **66 "Reklamationen"** pro Jahr mit SmartWeight.

202 kg

Eine durchschnittliche Werkstatt spart **202 kg** pro Jahr mit SmartWeight.

## Siehe Ersparungs- Übersicht



✓ Siehe Arbeits- und Gewichtersparnis Tabelle

**PATENTIERT**

# **StraightTrak® korrigiert den Seitenzug**

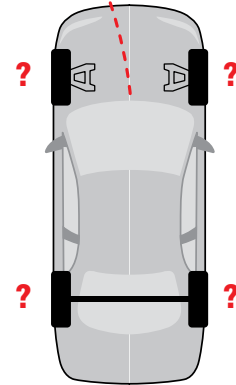
**NEU!**  
Laterale  
Kraftmessung  
ohne mehr  
Zeitaufwand

## **Den Reifen nur gedreht?**

Der Kunde  
reklamiert  
einen  
Seitenzug  
nach Links

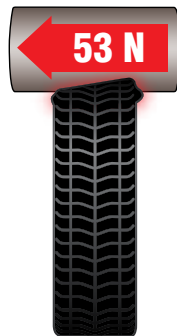


## **Eigenartiges nach Links ziehen**

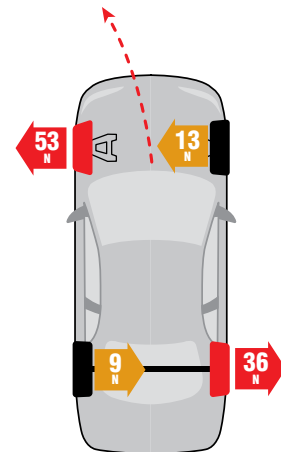


## **Messen der Lateralen Kraft um das ziehen zu identifizieren**

Die Reifen-  
Konizität kann  
exakt nur unter  
Last gemessen  
werden.



## **Seitenzug identifiziert**

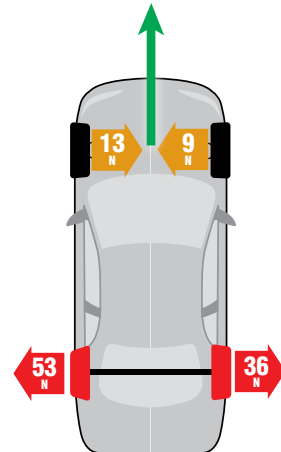


## **StraightTrak bietet die ultimative Kundenzufriedenheit**



Die Maschine schlägt die optimale  
Räderpositionen vor, gemäß Herstellerangaben.

## **Seitenzug beseitigt**



**Demnächst!**

- ✓ Ermöglicht die Maschinen- Nutzung Online abzurufen
- ✓ Abrufen der Trends der Kraftschwankungen und Behandlungen der Felgentypen
- ✓ Anzeige der Gewichtsnutzung und Ersparungen



## GSP9700.com kostenlose Listung....

- ✓ Kostenlose Listung auf GSP9700.com
- ✓ Zehntausende von Treffer jedes Jahr
- ✓ Kunden finden Sie

**Finden Sie eine GSP9700 Auswuchtmaschine**



## Lassen Sie uns für Sie werben!

### Firmenname

Strasse/Adresse

Postleitzahl/Stadt

Telefon Nummer

Circa km von Ihrem Standort



# Zusätzliche Funktionen machen das Auswuchten schneller und einfacher

**EXKLUSIV**



**Live 3D Anzeige**



**Platzierungs-Laser / Felgen-Beleuchtung**

**EXKLUSIV**



**Die beständigste Welle bei Wuchtmaschinen**



**Integrierte Aufpumpstation**

**PATENTIERT**



**Servo Stop Antriebskontrolle**

Die "Servo-Stop" Funktion fährt automatisch die Gewichteposition auf 12 Uhr oder 6 Uhr Position an

**EXKLUSIV**



**TranzSaver™**

Vergleicht die Radumfänge, um Schäden bei Fahrzeugen mit permanentem Allradantrieb zu vermeiden.

**EXKLUSIV**

## Die Anweisungen auf dem Bildschirm machen Ihren Techniker zum Experten

Die Videos in HD Qualität behandeln eine Vielzahl von Arbeiten zum Thema Reifenwechseln und Auswuchten.

- ✓ Behandelt grundlegende Techniken mit neuen Arbeitsverfahren
- ✓ Sofortiger Zugriff und einfache Navigation zu den Filmen
- ✓ "Vor Ort Schulung" für Ihre Techniker



*Ihre Techniker werden mit hilfreichen Tips und zeitsparenden Verfahren geleitet.*

## Weiteres Zubehör erhältlich

### Verstellbarer Spannflansch



Optionale Flanschplatten Kit für große Felgenabdeckung.  
(20-1839-1)

### Schnellspannmutter



Optionale Flügelmutter für schnelle Aufspannung über die 40 mm Welle.  
(76-438-2)

**Eine kleine Auswahl  
notwendigem  
Zubehör**



Hunter bietet zahlreiches Zubehör um Ihre Auswuchtmaschine optimal für Ihre Bedürfnisse auszustatten. Siehe Form 3203-T für mehr Informationen.



Fordern Sie mehr Prospekt Informationen über Hunter Qualitätsprodukte an.

# Hilfreiches Geräte- Zubehör

## Reifenlift

- ✓ Sicheres Anheben von schweren Rädern
- ✓ Präzises mittig spannen



## SpeedClamp

- ✓ Automatisches Spannen des Rades
- ✓ Einfache Bedienung und spart Zeit
- ✓ Erspart die Flügelmutter



**PATENTIERT**

## HammerHead® TDC Schlaggewichts-Positionierung

- ✓ Genaue Gewichtspositionierung verhindert Fehler
- ✓ Weniger Wuchtläufe erhöht die Produktivität
- ✓ Neonbeleuchtung erhellt zusätzlich den Arbeitsplatz



Falsch



Richtig

## Drucker mit Ablage-regal\*

- ✓ Druckt das Resultat der Strassenkraftmessung
- ✓ Klare und übersichtliche Information für den Kunden

\* Drucker Modelle können variieren.



# Technische Daten



**RFE30E Abbildung enthält Optionen**

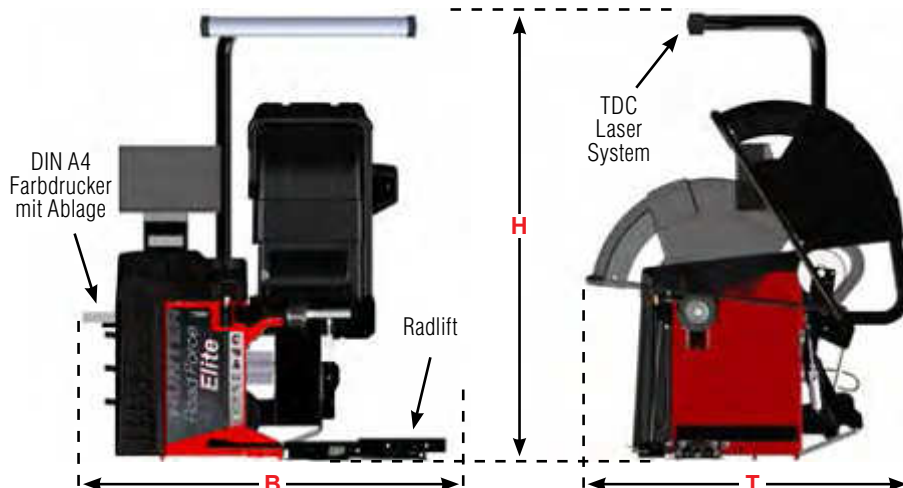
Elektrischer Anschluss	200-250V, 10Amp, 50/60Hz, 1Ph (Anschlußkabel inklusiv)
Luftversorgung	7-12 bar
Andrückkraft der Rolle	Variabel bis 567 Kg
Aufnahmebereich	
Felgenbreite	38 mm bis 521 mm
Felgendurchmesser	254 mm bis 762 mm*
ALU	356 mm bis 1.118 mm*
Max. Reifendurchmesser	1.016 mm
Max. Reifenbreite	508 mm
Max. Reifengewicht	79 kg
Genauigkeit Radialer und Lateraler Lauffehler	0.051 mm
Auswucht- Genauigkeit	± 0.28 g
Platzierungs- Genauigkeit	512 Positionen, ± 0.35°
Auswucht Drehzahl	300 rpm
Motor	Programmierbarer gleichstrommotor

\* Extreme Reifengrößen benötigen manuelle Dateneingabe.

# Modelle\*\*

	RFE30E	RFE20E	RFE10E	RFE00E
Radlift System	✓		✓	
AutoClamp® System	✓	✓		
Standard Mutter			✓	✓
Breite (B)	1626 mm	1.448 mm	1.626 mm	1.448 mm
Höhe (H)	1.778 mm	1.778 mm	1.778 mm	1.778 mm
Tiefe (T)	1.600 mm	1.600 mm	1.600 mm	1.600 mm
Gewicht	395 kg	335 kg	361 kg	336 kg

\*\* Road Force Touch® Modell Nummern sind eingetragene Warenzeichen von Hunter Engineering Company



**Aufgrund ständiger, technischer Weiterentwicklung sind Änderungen in der Spezifikation, den Modellen oder Optionen, ist jederzeit, ohne vorherige Ankündigungen möglich.**



**WERKSTATTEINRICHTUNGEN.  
WASCHANLAGEN.  
WERKZEUGE.**

KSU A-Technik AG · Lägerstrasse 11 · 5610 Wohlen  
T. +41 56 619 77 00 · F +41 56 619 77 88  
equipment@ksu.ch · www.ksu.ch