



KCT599

Schlagausdreher set für Drucklufthammer

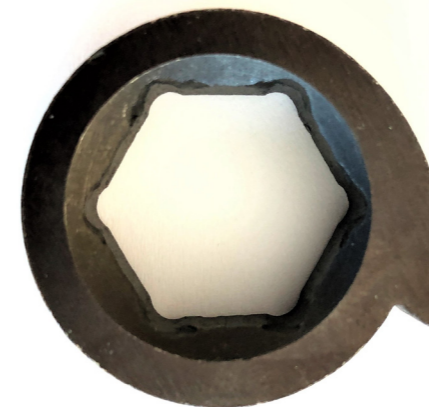
Für fest sitzende Verschraubungen in engen, tief liegenden Bereichen

Merkmale und Vorteile

- Set zum Lösen von korrodierten, festsitzenden Verschraubungen von 10-19mm (ohne 18mm)
- Kompakte Bauform für eine gute Zugänglichkeit in engen Bereichen
- Speziell geformter Schaft für die Anwendung mit einem Drucklufthammer - dadurch wird die Kraft zu 100% direkt auf das Verbindungselement gebracht
- Ausdreher mit Flankendrucksystem für abgerundete Schrauben

Set beinhaltet

KCT599-9	Drucklufthammerschaft
KCT599-10	Ausdreher 10 (SW) x 9 (B) mm
KCT599-11	Ausdreher 11 (SW) x 9 (B) mm
KCT599-12	Ausdreher 12 (SW) x 9 (B) mm
KCT599-13	Ausdreher 13 (SW) x 9 (B) mm
KCT599-14	Ausdreher 14 (SW) x 9 (B) mm
KCT599-15	Ausdreher 15 (SW) x 9 (B) mm
KCT599-16	Ausdreher 16 (SW) x 9 (B) mm
KCT599-17	Ausdreher 17 (SW) x 9 (B) mm
KCT599-19	Ausdreher 19 (SW) x 9 (B) mm
KCT599TRAY	Kunststoffbox



⚠ WARNING

- Schutzbrille tragen (Nutzer und Hilfskräfte)
- Bedienungsanleitung lesen und zusätzliche Sicherheitshinweise beachten