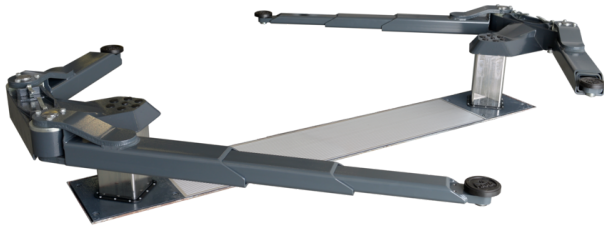


HEBETECHNIK ZWEI-STEMPEL- HEBEBÜHNE

ZS SQUARE II 4.5 GS
VP 252315



ZS SQUARE II 4.5 GS VP 252315

Zwei-Stempel-Unterflurhebebühne mit Schwenkarmen, zur Aufnahme der Fahrzeuge im Schwellerbereich oder am Rahmen. Aufnahme passend von Kleinstfahrzeugen bis zu Transportern (bis 4,5 t) mit langem Radstand.

PRODUKTDDETAILS/ZUBEHÖR

Beschreibung:

Zwei-Stempel-Unterflurhebebühne mit Schwenkarmen, zur Aufnahme der Fahrzeuge im Schwellerbereich oder am Rahmen.

Aufnahme passend von Kleinstfahrzeugen bis zu Transportern (bis 4,5 t) mit langem Radstand

Schwenkarmaufnahme (4.5 GS):

- Optimale Fahrzeugaufnahme mit höchster Zugänglichkeit insbesondere für Reparaturen unter dem Fahrzeug
- Dreifach teleskopierbare Schwenkarmaufnahme zum stufenlosen Verstellen für einen großen und flexiblen Aufnahmebereich
- Leichter Schwenkarmauszug durch optionaler Rollenlagerung der ersten Auszugsstufe
- Optimal flache Schwenkarmauszüge mit den Unterschwenkhöhen 84, 93, 102 mm mit extra flachem Auszug in der letzten Teleskopstufe
- Leichtgängiger Tragarmauszug durch optimale Führung mit robusten Endanschlag mit soliden Anschlagblechen
- Große Durchfahrweite zum leichten Befahren der Hebebühne mit Anfahrsträgen am Schwenkarmträger zum Schutz der Felgen
- Exaktes Aufnehmen der Fahrzeuge durch höhenverstellbaren Drehteller mit Gewinde- und Stecksystem
- Multiflexibles Stecksystem für Aufnahmeerhöhungen bzw. Spezialaufnahmen für verschiedene Fahrzeugtypen zur sicheren, formschlüssige Fahrzeugfixierung im Lieferprogramm
- Vollständig gummierter Aufnahmeteller im Standard ohne Metallteile zum Ausschluss der elektrischen Leitfähigkeit
- Automatisch einrastende Tragarmarretierung, die komfortabel und ergonomisch bedienbar und besonders gut zum manuellen Nachjustieren der Tragarme geeignet ist
- Integrierte Werkzeugablage im Schwenkarmträger im Standardlieferumfang
- Optionaler Klappdeckelrahmen für bodenebenen Einbau und zur

flexiblen Nutzung des Arbeitsplatzes

- Optionale Erhöhung des Hubes der Hebebühne um 156 mm in Verbindung mit einer tieferen Einbauwanne möglich

SQUARE Hubeinheit:

- Einzigartige Steifigkeit und höchste Sicherheit durch verwindungssichere Vierkant-Stempel
- Geräuscharmer Betrieb durch sehr leisen Motor in der Einbauwanne
- Optional auch Nachhaltig mit mineralischem Bio-Öl mit langer Haltbarkeit nutzbar
- Elektronische Hebebühnen-Steuerung mit kontaktlosen, verschleißfreien Endschaltern und optischer Fehleranzeige
- Hohe Laufruhe durch gleitfähige, langlebige Spezial-Nickel-Beschichtung der Stempel in robuster, wartungsarmer Stempelführung
- Der geschützt innenliegende Sicherheits-Hydraulikzylinder ist ein Garant für hohe Lebensdauer
- Bewegliches Synchronisations- und Sicherheitsjoch für redundanten Betrieb (gem. EN DIN 1493)
- Hohe Hebe-/Senkgeschwindigkeiten sind garantiert in einen lastabhängigen Spektrum von 20 - 30 Sekunden
- Integrierter, batteriebetriebener Notablass
- Optimale Arbeitsplatzergonomie durch optionale, standardunabhängige Steuerung per Energieampel oder Unterputz-Schaltsystem

Lieferumfang:

- Schwenkarmaufnahme (GS) mit Schwenkarmträger und Schwenkarmauszüge anthrazitgrau (RAL 7016)
- Hubeinheit mit Klemmsystem und beweglichem Joch
- Leitungs- und Befestigungsmaterial
- Einbauwanne/Einbauahmen nicht im Lieferumfang
- Not-AB-Kabel zum Anschluss an den Schaltkasten
- Bedieneinheit mit 2 x 10 m Steuerkabel (Öflexkabel)
- Abschließbarer Hauptschalter
- Quetschstellensicherung durch CE-Stopp anstatt Fußabweiser
- Bedienungsanleitung und Prüfbuch
- EG-Konformitätserklärung CE

TECHNISCHE DATEN

Traglast CE

4500 kg

HEBETECHNIK ZWEI-STEMPEL- HEBEBÜHNE

ZS SQUARE II 4.5 GS
VP 252315



TECHNISCHE DATEN

Stempelabstand	2500 mm
Durchfahrbreite	2185 mm
Gesamtbreite	3355 mm
Unterschwenkhöhe der Tragarme	84, 93, 102 mm
Verstellbereich Aufnahmeteller	84 - 115 mm
Hubhöhe max.	2005 mm
Einbautiefe	2382 mm
Stempelmaße quadratisch	180 mm
Hubzeit/Senkzeit lastabhängig	ca. 28/20 s
Hydraulikölmenge (nicht im Lieferumfang)	ca. 28 l
Öl-Qualität	HLP-D 22
Betriebsdruck	215 bar
Empfohlene Einbauwanne	VZ 972557
Steuereinheit (H x B x T)	320 x 220 x 120 mm
Antriebsleistung	3,0 kW
Absicherung gG	16 A
Spannungsversorgung	3/N/PE 400 V 50 Hz

ZUBEHÖR

VZ 972557	Einbauwanne für Hebebühnen 2500 mm Stempelabstand TYP: EW SA 2500
ZUBEHÖR SCHWENKARMAUFNAHME	
VZ 971539	Ablageschale MAHA aus Edelstahl für Kleinteile magnetisch, (2 Stück)
VZ 971635	Gummierte Ablagefolie auf den Schwenkarmen (4 Stück) Größe: 185 x 83 mm
VZ 971220	Aufnahmeteller-Erhöhung 50 mm verzinkt, (2 Stück) Aufnahmedurchmesser 35 mm
VZ 971221	Aufnahmeteller-Erhöhung 100 mm verzinkt, (2 Stück) Aufnahmedurchmesser 35 mm
VZ 971222	Aufnahmeteller-Erhöhung 150 mm verzinkt, (2 Stück) Aufnahmedurchmesser 35 mm
VZ 971223	Aufnahmeteller-Erhöhung 200 mm verzinkt, (2 Stück) Aufnahmedurchmesser 35 mm
VZ 971224	Ablageblech für 2 Aufnahmeerhöhungen, montierbar an Wand (2 Stück)
VZ 975050	Abrutschsicherung für Fahrzeuge mit Längsrahmen bis 100 mm Breite (2 Stück)
VZ 971247	Aufnahmeteller für VOLVO Außendurchmesser 100 mm -Stecksystem- (4 Stück)
VZ 971111	Zurrgurte als Kippsicherung für Aggregateausbau (2 Stück)
VZ 971634	Gurtbefestigung am Tragarmgewinde für Kippsicherung inkl. 80 mm Gewindebuchse
VZ 971226	Spezial-Prismenaufnahme für MB Sprinter und VW Crafter -Stecksystem- (2 Stück)

VZ 975601	Aufnahmedorn (2 Stück) für MB Sprinter/VW Crafter
VZ 971227	Spezial-Prismenaufnahme für MB G-Klasse ohne Trittblech -Stecksystem- (4 Stück)
VZ 971520	Spezial-Prismenaufnahme für MB G-Klasse mit Trittblech -Stecksystem- (4 Stück)
VZ 971461	Radgreiferaufnahme (4 Stück)

BODENEBENER EINBAU

VZ 972520	Schwenkarm Hebebühne mit verlängertem Hubweg
VZ 972558	Einbauwanne für Hebebühnen 2500 mm Stempelabstand -tief TYP: EW SA 2500 T
VZ 972570	Einfassungsrahmen mit Deckel für bodenebene Schwenkarm aufnahme

ZUSATZLEISTUNGEN

VT 998004	Transportkosten Zwei-Stempel Hebebühne mit Tragwerk
VT 998146	Transportkosten Einbauwanne EW SA 2500/EW SA 2700 pro Stück
VT 998110	Transportkosten Einfassungsrahmen
VM 996001	Montagekosten ZweistempelHebebühne inkl. Tragwerk/Arme
VM 996212	Montagekosten Einbauahmen für bodenebene Schwenkarm brücke
VM 999035	Hydrauliköl (HLP-D 22) pro Liter -NETTO
VM 999036	Hydrauliköl umweltfreundlich, (PE-B 30), pro Liter -NETTO
VV 997046	Verpackung Stempel-Hebebühne Europa